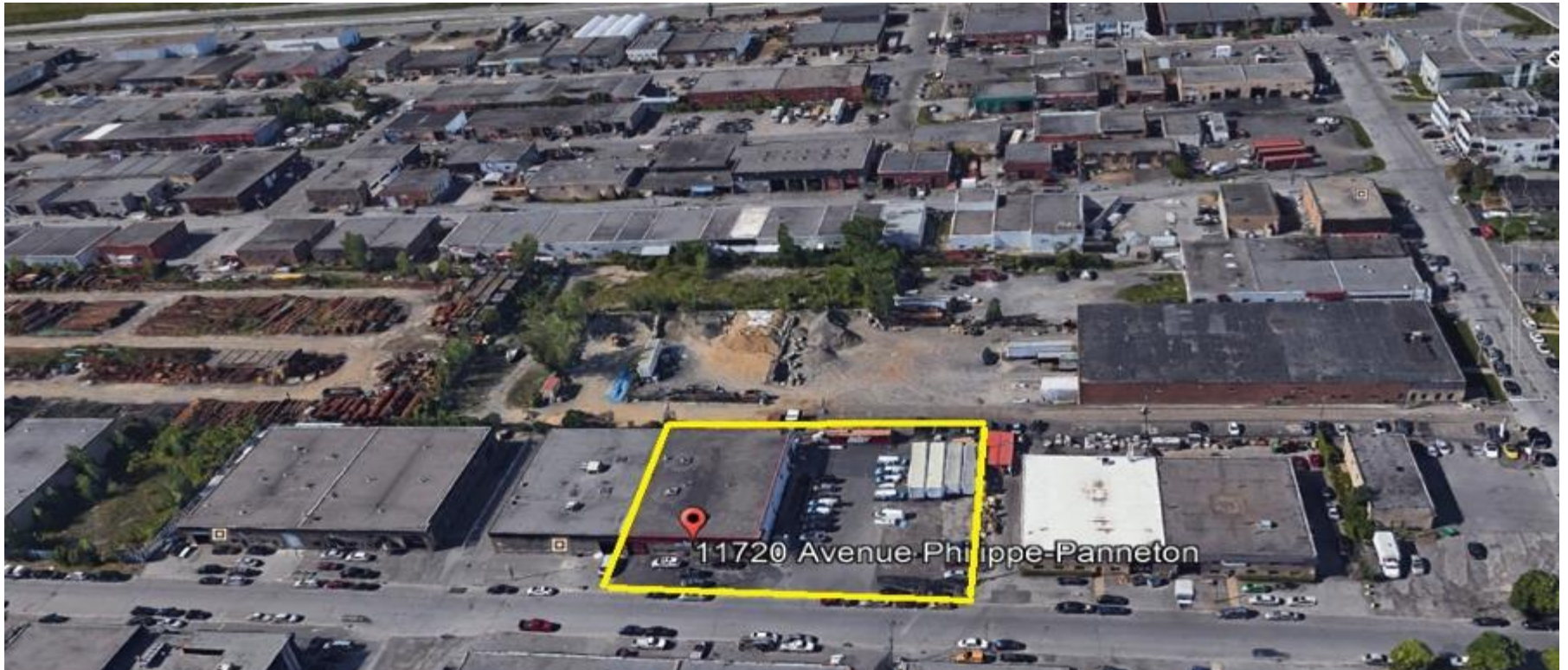


**À VENDRE / FOR SALE  
IMMEUBLE INDUSTRIEL / INDUSTRIAL PROPERTY**

**11 720, PHILIPPE-PANNETON - MONTRÉAL**



**Richard Desautels**  
courtier immobilier agréé, D.A.

**514 984-0332**

[info@richarddesautels.com](mailto:info@richarddesautels.com)

# 11 720, PHILIPPE-PANNETON - MONTRÉAL

<b>TERRAIN</b>		<b>LAND</b>
Lot cadastral #	1058078 et 1058006	Cadastral Lot #
Dimensions (pi.)	200' X 161' irr.	Dimensions (ft)
Superficie (pi.ca.)	32 180	Area (sq.ft)
Zonage	522 – C.4, C.11, I1, I 1.2, I6	Zoning
<b>BÂTIMENT</b>	<b>1984</b>	<b>BUILDING</b>
Dimensions (pi.)	80' X 120'	Dimensions (ft)
Superficie bureau-RdC & Mezz.(pi.ca.)	1 782 X 2 : 3 564	Office area ground + Mezz. (sq.ft)
Superficie entrepôt (pi.ca.) / Hauteur libre (pi.)	7 835 / 18'	Warehouse area (sq.ft) / clearance (ft)
Superficie totale (pi.ca.)	11 400	Total area (sq.ft)
Expédition / Réception porte niveau sol	2 X 14' h X 12' L	Shipping / Receiving ground level door
Colonnes (pieds)	40' X 30	Column spans
Chauffage / Climatisation bureau	Électrique / oui, yes	Heating / Air conditioning Offices
Chauffage / Entrepôt	Gaz aérotherme	Heating / Warehouse

Les informations mentionnées ci-dessus ont été obtenues de sources que nous jugeons fiables, mais pour lesquelles nous ne pouvons assumer aucune responsabilité quant aux erreurs ou omissions, quelles qu'elles soient.  
The above information has been obtained from sources deemed reliable, but we cannot assume any responsibility or guarantee for this information regarding any errors or omissions, whatever they

# 11 720, PHILIPPE-PANNETON - MONTRÉAL

Propriété industrielle avec un grand terrain adjacent de 19 300 pieds carrés pour entreposage et/ou stationnement ou possibilité d'agrandir le bâtiment existant. Le zonage permet plusieurs types d'usage.

Accès facile axes routiers  et transport collectif.

Industrial property with a large lot 19 300 sq.ft. For storage, parking or building extension. Several uses permitted according to current zoning.

Easy access  and public transportation.

## DONNÉES FINANCIÈRES

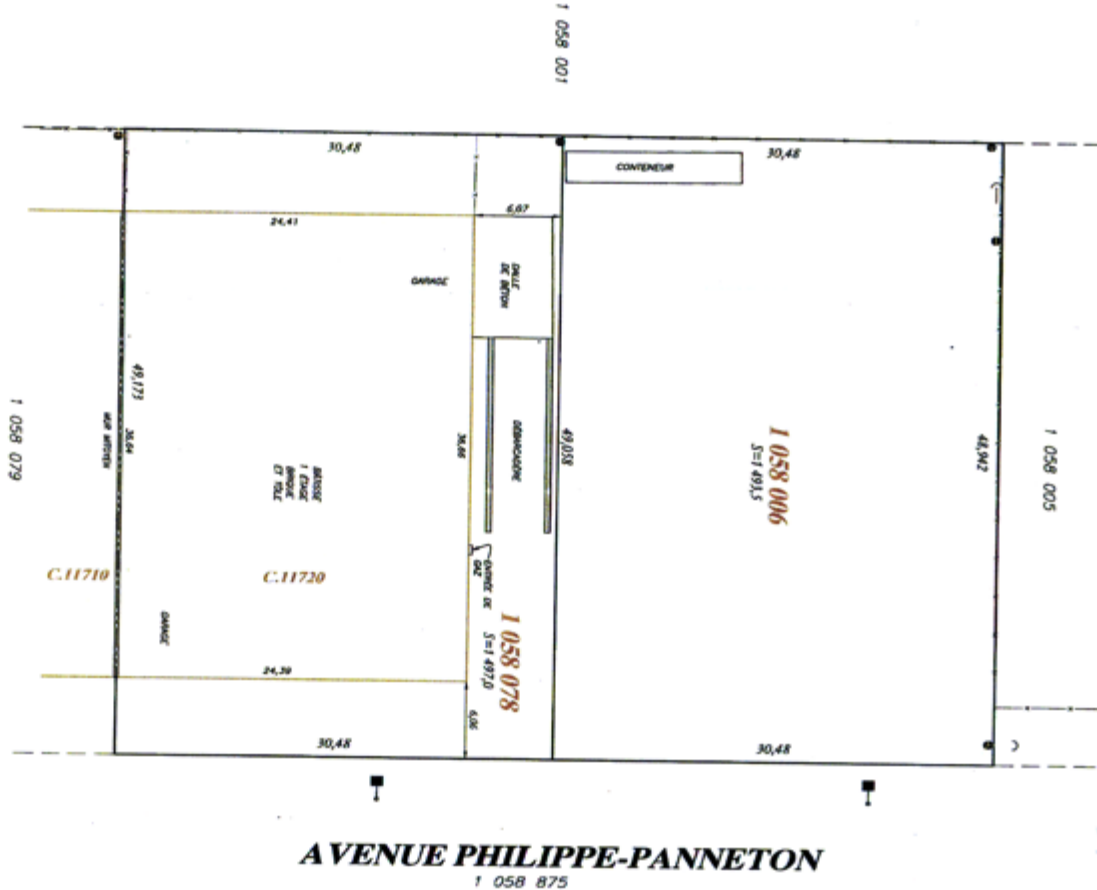
Évaluation 2017		Assessment 2017
Terrain	329 000,00\$	Land
Bâtiment	671 700,00\$	Building
<b>TOTAL</b>	<b>1 000,700\$</b>	<b>TOTAL</b>
<b>Taxes foncières</b>		<b>Property taxes</b>
Municipale	35 061,73\$	Municipal
Scolaire	1 587,10\$	School
<b>TOTAL</b>	<b>36 648,83\$</b>	<b>TOTAL</b>
<b>PRIX RECHERCHÉ</b>	<b>1 300 000\$</b>	<b>ASKING PRICE</b>

Les informations mentionnées ci-dessus ont été obtenues de sources que nous jugeons fiables, mais pour lesquelles nous ne pouvons assumer aucune responsabilité quant aux erreurs ou omissions, quelles qu'elles soient.  
The above information has been obtained from sources deemed reliable, but we cannot assume any responsibility or guarantee for this information regarding any errors or omissions, whatever they

**Richard Desautels, Courtier immobilier agréé**

# 11 720, PHILIPPE-PANNETON – MONTRÉAL

Le plan qui est jointe adjointe au certificat de location a été préparé pour des fins de vente et/ou d'hypothèque, il ne pourra pas être utilisé au motif d'autres fins et tout autre usage devra faire l'objet d'une autorisation écrite du souscripteur.



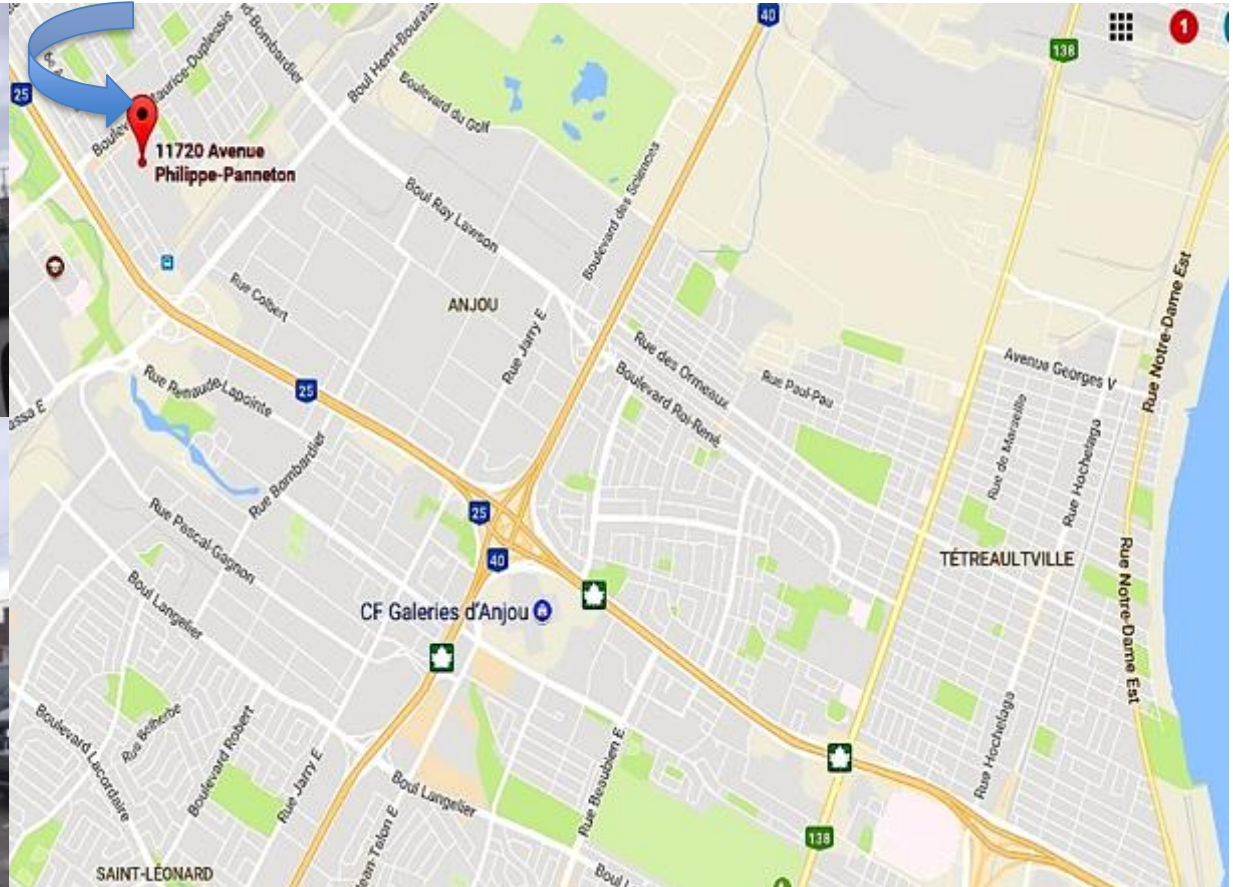
<b>LE GROSSEUR</b> OUTREMER GROUPE 281, boulevard (Québec) H1L 1D2 TEL: (514) 961-2100 TEL: (514) 961-2100 WWW.GROSSEUR.COM		<b>SEPTIEME RANG DE SAINT</b> PLAN QUI EST PARTI INTÉRIEUREMENT DU CERTIFICAT DE LOCALISATION Préparé et signé à l'origine SERGEONNE MARIE DUBREUIL-GRANDJEAN Copie conforme à l'original Leval le <u>30 JAN. 2017</u> DATE: 28-01-2017	
LOT(S) NO(S): CADASTRE OFFICIEL: CIRCONSCRIPTION FISCALE: MUNICIPALITÉ:	1 058 006 ET 1 058 078 DU QUÉBEC MONTRÉAL (MONTRE-DES-FRANCAIS-FRONTIERES-003-IREMUELS)	Niveau Hauteur Longueur Largeur Surface	Niveau Hauteur Longueur Largeur Surface
Densité par... E.P. Calculé par... V.A.	Calculé par... V.A.	Date: 28-01-2017	Date: 28-01-2017

— Les mesures sont prises sur le règlement de la ville.  
 — Les mesures indiquées sur ce document sont en mètres (m).

Les informations mentionnées ci-dessus ont été obtenues de sources que nous jugeons fiables, mais pour lesquelles nous ne pouvons assumer aucune responsabilité quant aux erreurs ou omissions, quelles qu'elles soient.  
 The above information has been obtained from sources deemed reliable, but we cannot assume any responsibility or guarantee for this information regarding any errors or omissions, whatever they may be



# 11 720, PHILIPPE-PANNETON - MONTRÉAL



Les informations mentionnées ci-dessus ont été obtenues de sources que nous jugeons fiables, mais pour lesquelles nous ne pouvons assumer aucune responsabilité quant aux erreurs ou omissions, quelles qu'elles soient.  
The above information has been obtained from sources deemed reliable, but we cannot assume any responsibility or guarantee for this information regarding any errors or omissions, whatever they may be

*Richard Desautels, Courtier immobilier agréé*