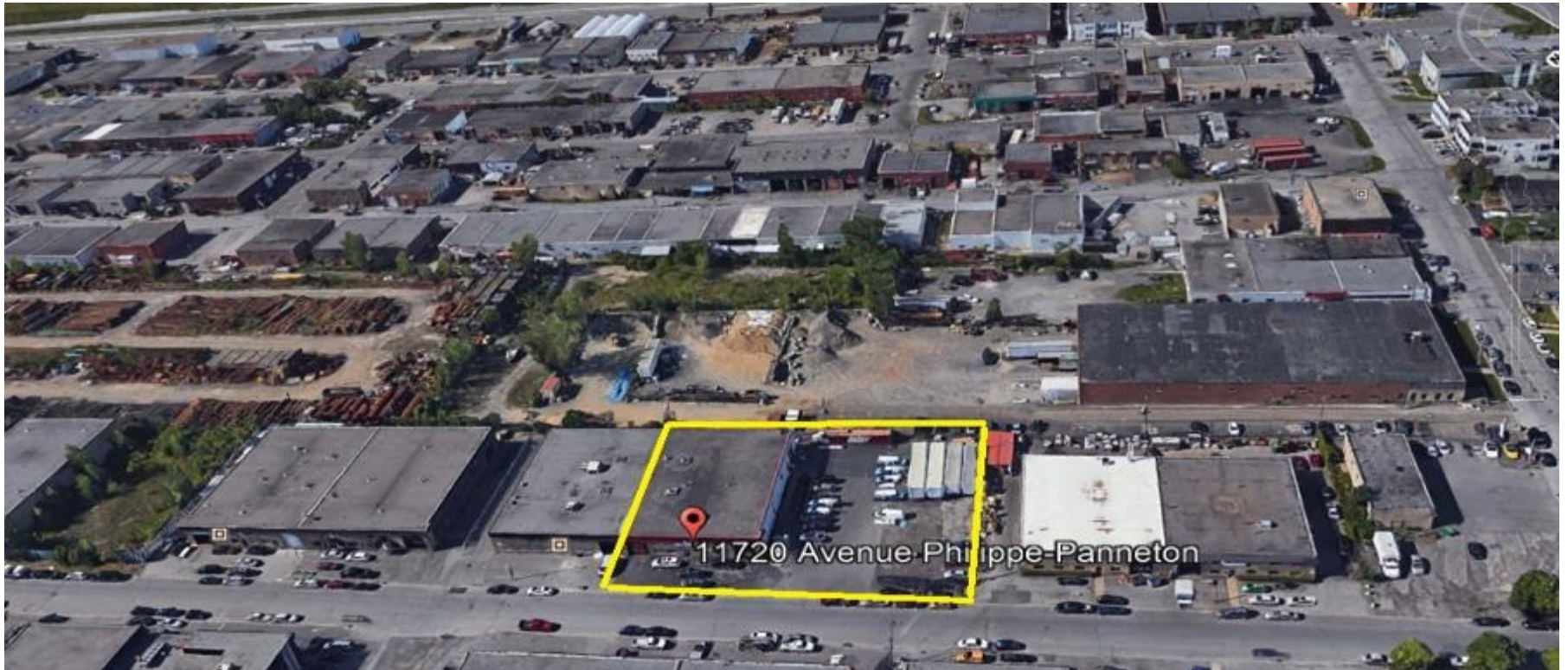


**À VENDRE / FOR SALE
IMMEUBLE INDUSTRIEL / INDUSTRIAL PROPERTY**

11 720, PHILIPPE-PANNETON - MONTRÉAL



Richard Desautels
courtier immobilier agréé, D.A.

514 984-0332

info@richarddesautels.com

11 720, PHILIPPE-PANNETON - MONTRÉAL

TERRAIN		LAND
Lot cadastral #	1058078 et 1058006	Cadastral Lot #
Dimensions (pi.)	200' X 161' irr.	Dimensions (ft)
Superficie (pi.ca.)	32 180	Area (sq.ft)
Zonage	522 – C.4, C.11, I1, I 1.2, I6	Zoning
BÂTIMENT	1984	BUILDING
Dimensions (pi.)	80' X 120'	Dimensions (ft)
Superficie bureau-RdC & Mezz.(pi.ca.)	1 782 X 2 : 3 564	Office area ground + Mezz. (sq.ft)
Superficie entrepôt (pi.ca.) / Hauteur libre (pi.)	7 835 / 18'	Warehouse area (sq.ft) / clearance (ft)
Superficie totale (pi.ca.)	11 400	Total area (sq.ft)
Expédition / Réception porte niveau sol	2 X 14' h X 12' L	Shipping / Receiving ground level door
Colonnes (pieds)	40' X 30	Column spans
Chauffage / Climatisation bureau	Électrique / oui, yes	Heating / Air conditioning Offices
Chauffage / Entrepôt	Gaz aérotherme	Heating / Warehouse

Les informations mentionnées ci-dessus ont été obtenues de sources que nous jugeons fiables, mais pour lesquelles nous ne pouvons assumer aucune responsabilité quant aux erreurs ou omissions, quelles qu'elles soient.
The above information has been obtained from sources deemed reliable, but we cannot assume any responsibility or guarantee for this information regarding any errors or omissions, whatever they

11 720, PHILIPPE-PANNETON - MONTRÉAL

Propriété industrielle avec un grand terrain adjacent de 19 300 pieds carrés pour entreposage et/ou stationnement ou possibilité d'agrandir le bâtiment existant. Le zonage permet plusieurs types d'usage.

Accès facile axes routiers  et transport collectif.

Industrial property with a large lot 19 300 sq.ft. For storage, parking or building extension. Several uses permitted according to current zoning.

Easy access  and public transportation.

DONNÉES FINANCIÈRES

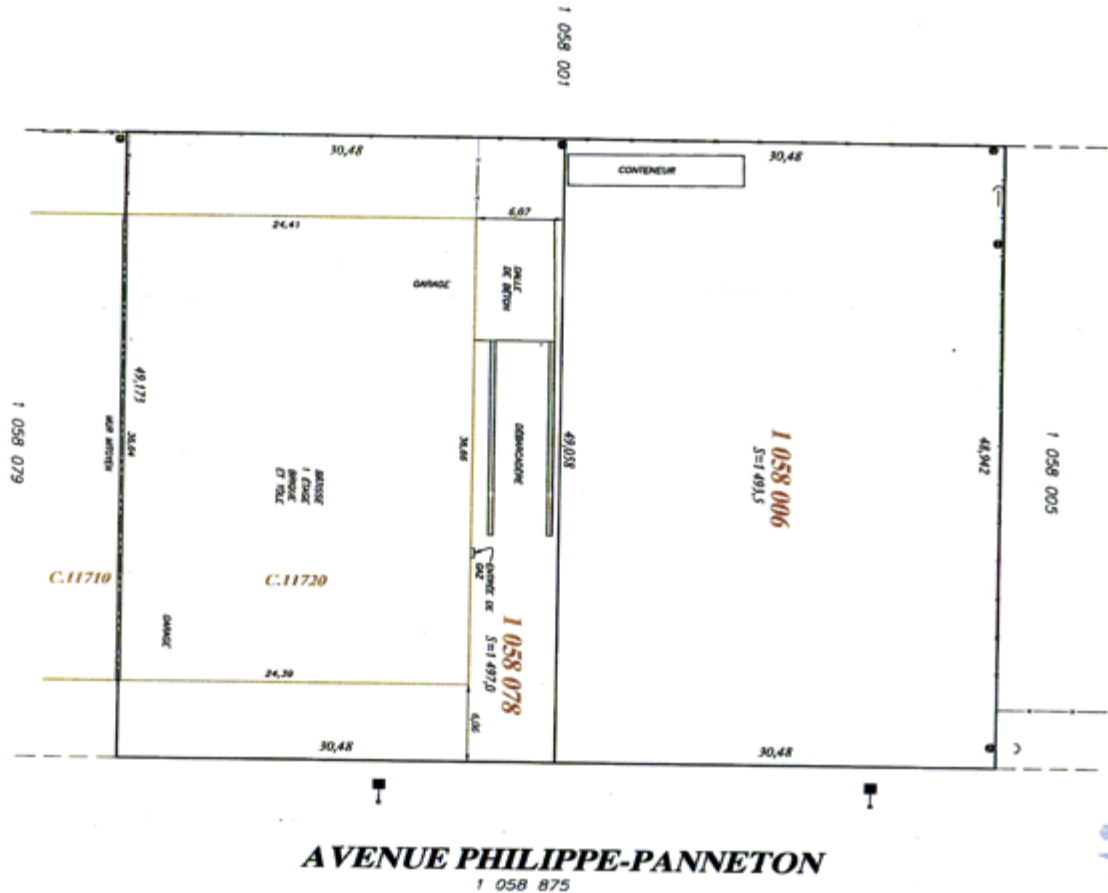
Évaluation 2017		Assessment 2017
Terrain	329 000,00\$	Land
Bâtiment	671 700,00\$	Building
TOTAL	1 000,700\$	TOTAL
Taxes foncières		Property taxes
Municipale	35 061,73\$	Municipal
Scolaire	1 587,10\$	School
TOTAL	36 648,83\$	TOTAL
PRIX RECHERCHÉ	1 300 000\$	ASKING PRICE

Les informations mentionnées ci-dessus ont été obtenues de sources que nous jugeons fiables, mais pour lesquelles nous ne pouvons assumer aucune responsabilité quant aux erreurs ou omissions, quelles qu'elles soient.
The above information has been obtained from sources deemed reliable, but we cannot assume any responsibility or guarantee for this information regarding any errors or omissions, whatever they

Richard Desautels, Courtier immobilier agréé

11 720, PHILIPPE-PANNETON – MONTRÉAL

Ce plan qui est parti intégrale du certificat de location a été préparé pour des fins de vente et/ou d'hypothèque, il ne pourra pas être utilisé au motif d'autres fins et tout autre usage devra faire l'objet d'une autorisation écrite du souscripteur.



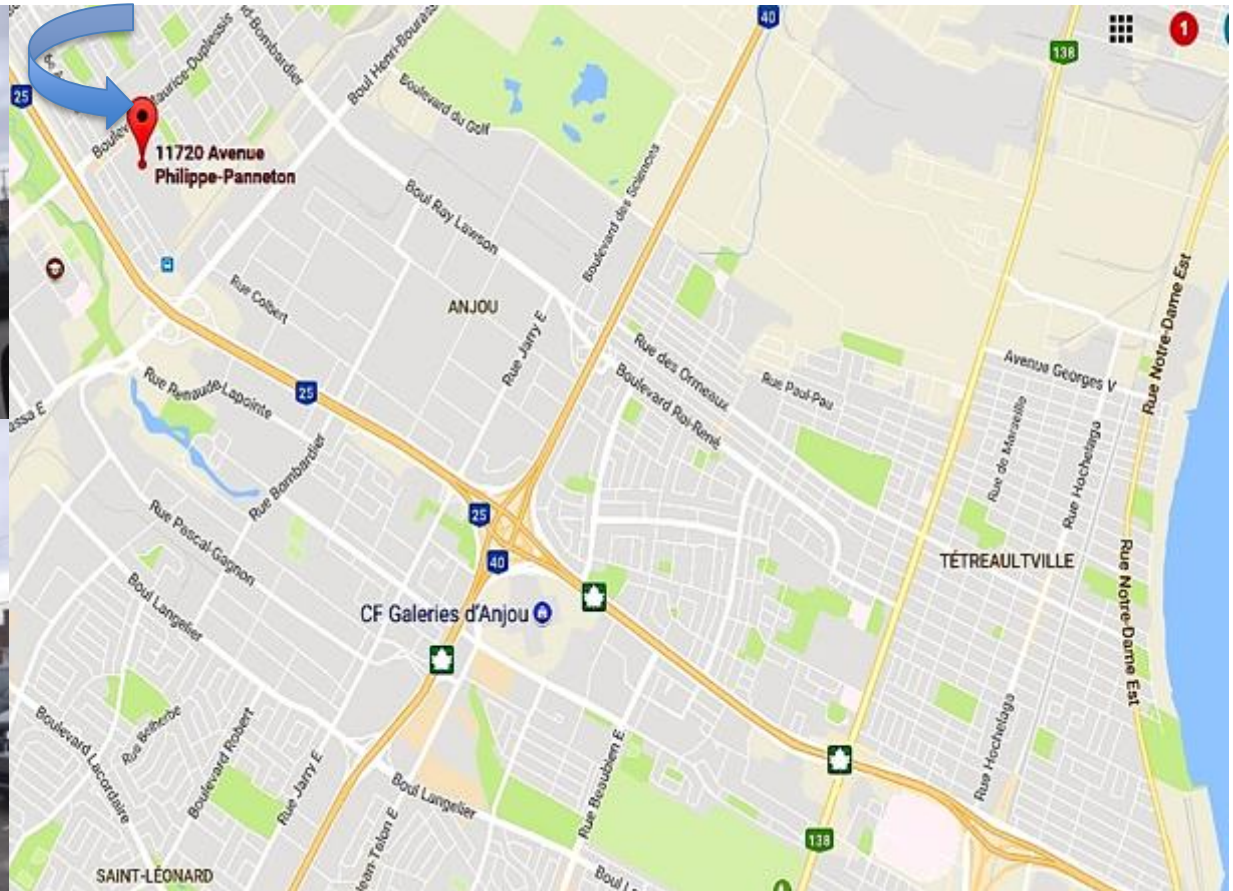
AVENUE PHILIPPE-PANNETON
1 058 875

<p>GROUPE <i>Stephan Roy & Son</i></p> <p>281, boulevard Saint-Jacques, Montréal, Québec H1T 1D2 TÉL: (514) 961-2100 TÉLÉCOPIER: (514) 961-2108 www.groupe-sr.com</p>		<p>LABORANT</p> <p>DATE: 26-01-2017</p> <p>HEURE: 15:53</p>	
<p>PLAN QUI EST PARTI INTÉGRAL DU CERTIFICAT DE LOCALISATION</p> <p>PROFOND ET SIGNÉ À L'EMPLACEMENT</p> <p>SERIEUSEMENT: [Signature]</p>		<p>Levier sur le terrain le 26-01-2017</p>	
<p>COPIE conforme à l'original</p> <p>Lotus) NOUS: 1 058 006 ET 1 058 078</p> <p>CAUSINE OFFICIEL: DU QUÉBEC</p> <p>CONSCRIPTION FONCIÈRE: MONTRÉAL</p> <p>MUNICIPALITÉ: (MONTRE-DES-FRANCOIS-FRONTIERES-DE-QUÉBEC)</p> <p>Dessiné par: E.P. Calculé par: V.A.</p>		<p>ÉCHELLE: 1:200</p> <p>DOSSIER: S-66 918-1</p> <p>ANNÉE: 172</p> <p>DATE: 26-01-2017</p>	

Les informations mentionnées ci-dessus ont été obtenues de sources que nous jugeons fiables, mais pour lesquelles nous ne pouvons assumer aucune responsabilité quant aux erreurs ou omissions, quelles qu'elles soient.
The above information has been obtained from sources deemed reliable, but we cannot assume any responsibility or guarantee for this information regarding any errors or omissions, whatever they may be

Richard Desautels, Courtier immobilier agréé

11 720, PHILIPPE-PANNETON - MONTRÉAL



Les informations mentionnées ci-dessus ont été obtenues de sources que nous jugeons fiables, mais pour lesquelles nous ne pouvons assumer aucune responsabilité quant aux erreurs ou omissions, quelles qu'elles soient.
The above information has been obtained from sources deemed reliable, but we cannot assume any responsibility or guarantee for this information regarding any errors or omissions, whatever they may be

Richard Desautels, Courtier immobilier agréé